



DJEČJI VRTIĆ MEDVJEDIĆI RUGVICA

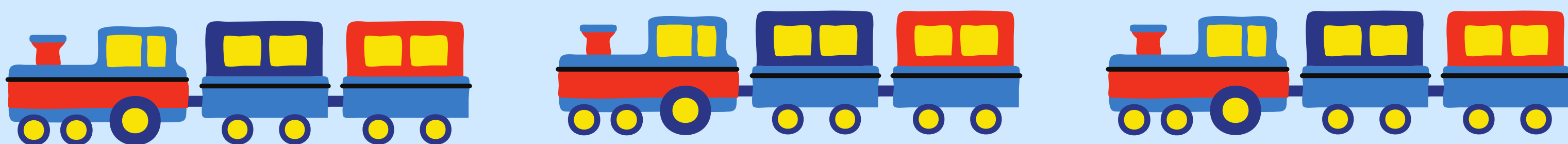
# ŠTO AKO SUMNJAM DA MOJE DIJETE IMA AUTIZAM?

## Općenito o autizmu:

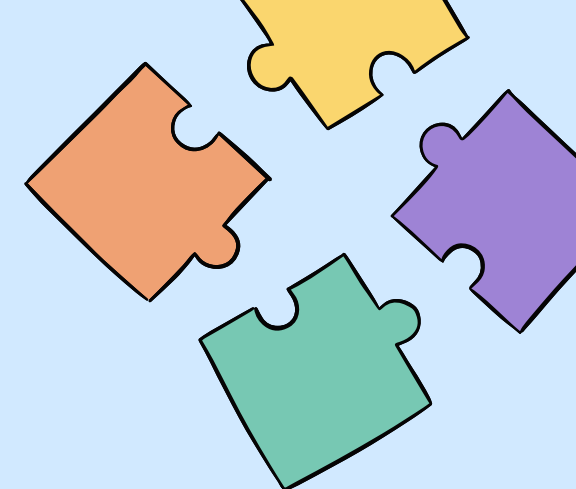
Poremećaj iz spektra autizma (PSA) je neurorazvojni poremećaj uzrokovan neurološkim promjenama u mozgu. Poremećaj traje cijeli život, a prvi simptomi uglavnom se primjećuju prije 3. godine djetetovog života. Važno je naglasiti da je riječ o razvojnom poremećaju čija se klinička slika kod pojedinca mijenja tijekom života.

Poremećaj iz spektra autizma manifestira se kroz teškoće vidljive na 3 područja:

1. poremećaji u razvoju socijalnih kontakata i interakcija,
2. poteškoće (verbalne i neverbalne) komunikacije,
3. sužen repertoar interesa i ponašanja



# KARAKTERISTIKE PONAŠANJA

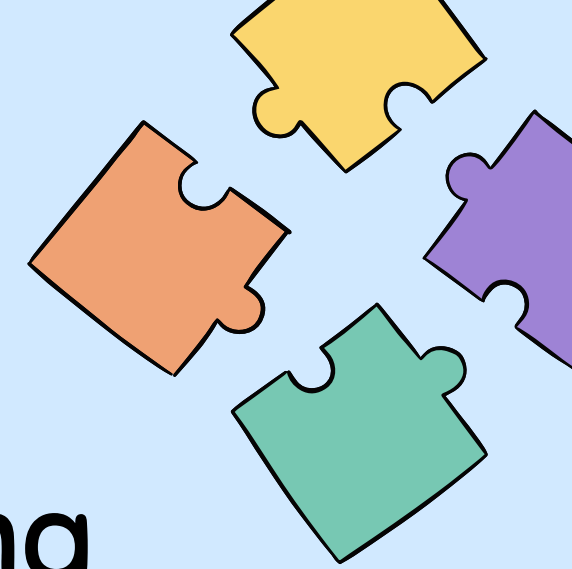


- ne ostvaruje kontakt očima s roditeljima i drugim ljudima iz okoline
- ne odaziva se na vlastito ime ili na glas bliske osobe
- javljaju se teškoće u interakciji s vršnjacima
- teže uspostavlja navike obavljanja toaleta
- ne imitira pokrete i izraze lica roditelja (ne uzvraća mimikom lica, ne odgovara osmijehom)
- nema straha od stvarnih opasnosti ili ne uspijeva samo procijeniti situaciju (npr. ne boji se pretrčati cestu)
- nerazumljiv govor (može se javiti govor vlastitim jezikom te eholalija- ponavljanje istih riječi bez svrhe ili neprimjerenosti situaciji)
- ponavljajuća (stereotipna) ponašanja (npr. lepršanje rukama, njihanje)
- prevelika okupiranost određenim objektima i aktivnostima (npr. kotač automobila, slaganje igračaka u niz)
- neobične reakcije na senzorni podražaj

## \*Važno!

- navedene karakteristike ponašanja same po sebi nisu znak autizma
- djeca s PSA ne trebaju pokazivati sva navedena ponašanja

# ŠTO DALJE?



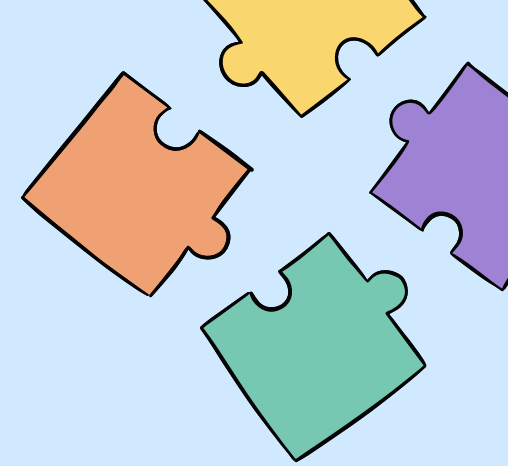
Ako se kod Vas javlja sumnja da Vaše dijete ima autizam, obratite se stručnom timu vrtića koji će Vas uputiti na daljnju obradu.

Važeći instrument za postavljanje dijagnoze poremećaja iz spektra autizma je ADOS, mjerni instrument koji se sastoji od zadataka koji uključuju socijalnu interakciju između ispitivača i djeteta, a kojim ispitivač procjenjuje stupanj djetetova razvoja govora i komunikacije, uzajamnu socijalnu interakciju, igru, stereotipna ponašanja i sužene interese, kao i neka neuobičajena ponašanja.

Stručni tim za procjenu i dijagnostiku poremećaja iz spektra autizma u Republici Hrvatskoj čine:

1. pedijatar, neurolog, psihijatar
2. psiholog
3. logoped
4. defektolog/edukacijski rehabilitator

# POSTAVLJANJE DIJAGNOZE



## TKO?

- dječji psihijatar

na temelju timske procjene i rezultata dobivenih dijagnostičkim postupcima

## KAKO?

Procjena putem ADOS-2 instrumenta od navršениh 12 mjeseci pa sve do odrasle dobi.

## GDJE?

ZAGREB:

- KBC Rebro
- KBC Klaićeva
- Kukuljevićeva bolnica
- Edukacijsko-rehabilitacijski fakultet
- Privatni kabineti

Korisni linkovi: <https://sveoautizmu.com/info-upitnik/>

DJEČJI VRTIĆ MEDVJEDIĆI RUGVICA

Školska ulica 18

Jalševac Nartski

10370 Dugo Selo

tel: 01/4641-182

[www.dv-medvjedici.hr](http://www.dv-medvjedici.hr)